

Business Center Hof in Altendorf

Arbeiten nahe des Zürichsees



Das Business Center Hof in Altendorf besticht mit modernen, flexibel gestaltbaren Büro- und Gewerberäumlichkeiten. Jeweils zwei Mietflächen pro Etage, verteilt auf Erd- und drei Obergeschosse, umfassen zwischen 195 und 285 m². Gesamthaft wurden acht attraktive Mietflächen erstellt, sowie diverse Archivräumlichkeiten im Untergeschoss.

Die Mettler2Invest erwarb im Jahr 2017 die Parzelle Nr. 1013 mit dem darauf stehenden Hochregallager an der Breitenstrasse 19 in Altendorf. Das sehr gut gelegene Areal in der Industrie- und Gewerbezone grenzt direkt an die Autobahn A3. Das Zentrum von Lachen sowie der Bahnhof sind zirka 400 m vom Areal entfernt und zu Fuss in rund sieben Minuten erreichbar. Der Autobahnanschluss A3 befindet sich zirka 700 m vom Grundstück entfernt und verbindet Altendorf mit der Stadt Zürich, welche in 30 Minuten erreichbar ist.

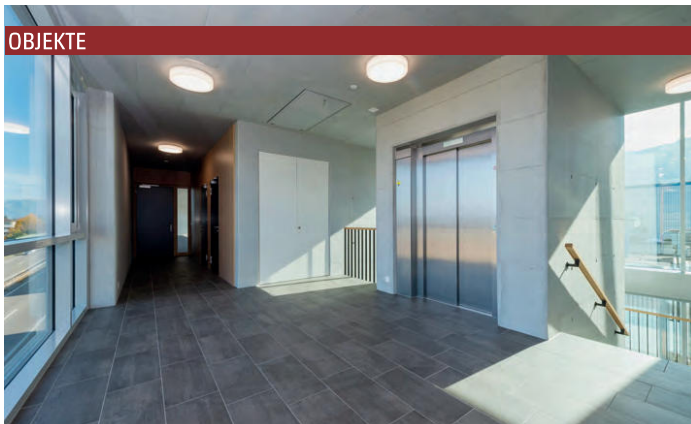
Das Business Center Hof verbindet den Gedanken der Nachhaltigkeit mit der Verkürzung von Distanzen, weshalb die Eigentümerschaft den neuen Mietern einmalig pro Mietfläche einen E-Scooter zum Mietbeginn schenkt. Dank der naheliegenden Unterführung ist es möglich, innert 4 Fahrminuten mit dem E-Scooter im Zentrum von Lachen zu sein. Dort finden sich zahlreiche Restaurants für einen Businesslunch, Geschäfte des täglichen Bedarfs, Banken, die Post und das Obersee Center, welches diverse Retailer beherbergt.

■ Die repräsentative Fassade und ein grosszügiges Parkplatzangebot machen das Business Center Hof auch von Aussen zu einer erstklassigen Geschäftsadresse. (Bilder: Andrea Scavini, GoldGelb Zeit und Raum GmbH)



Business Center Hof, Altendorf – Immobilien im BlickPunkt – 1/2021

OBJEKTE



Der attraktive Gewerbebau besticht innen unter anderem mit hochwertigem Innenausbau und grosszügigen Fensterflächen. (Bilder: Andrea Scavini, GoldGelb Zeit und Raum GmbH)

Attraktiver Gewerbebau realisiert

Der neue Gewerbebau wurde komplett auf die bestehende Pfählung des Hochregallagers fundiert. Diese wird dabei vollständig aktiviert. Aufgrund der fehlenden Einbindung des neuen Hochparterres in das Erdreich wurden die Erdbebenschleiben mittels permanenter Mikropfähle in den Baugrund eingespannt. Insgesamt 43 permanente Mikropfähle mit speziellen Endverankerungen für Wechselbelastungen wurden eingesetzt. Das Business Center Hof wurde in Skelettbauweise erstellt. Dies ermöglicht der

Mieterschaft die Räumlichkeiten modern und Bedürfnisgerecht zu unterteilen. Der Neubau umfasst vier Stockwerke. Im Untergeschoss befinden sich die zahlreichen Archivräumlichkeiten.

An Stelle des Hochregallagers entstand somit ein moderner, flexibler Gewerbebau mit Büro- und Ausstellungsflächen. Die grossen Schaufenster sind gegen die Autobahn gerichtet. Dank der exzellenten und stark frequentierten Lage verfügt das Business Center über eine sehr gute Visibilität. Der Zugang zum Gebäude erfolgt über die der Autobahn abgewandten Seite. Mit der



Bauherrschaft

Mettler2Invest AG, Schönbüelpark 10, 9016 St. Gallen
Tel. 071 791 91 91, www.mettler2invest.ch

Baumanagement

MK Projekte AG, Verenastrasse 4b, 8832 Wollerau
Tel. 043 888 99 75, www.mkprojekte.ch

Architektur

Marty Architektur AG, Ratskellergasse 2, 6430 Schwyz
Tel. 041 810 28 90, www.marty-architektur.ch

Ingenieure

Bauingenieur Tragwerk / Spezialtiefbau:
wlw Bauingenieure AG, Bahweg 68, 8887 Mels
Tel. 081 720 02 70, mels@wlv-ingenieure.ch
www.wlv-ingenieure.ch

HLKS-Ingenieur:
Oekoplan AG, Kempthpark 12, 8310 Kempththal
Tel. 052 394 00 50, info@oekoplan-ag.ch
www.oekoplan-ag.ch

Elektroingenieur:
AM Sicherheit GmbH, 8887 Mels

Inserenten

Etavis AG, Altendorf
Gipsergeschäft Zürichsee AG, Pfäffikon SZ

markanten schrägen Glasfassade wird der Eingangsbereich markant in Szene gesetzt. Die Erschliessung im Inneren ist mit Lift und grosszügigem Treppenaufgang in ungefährender Mitte des lang gezogenen Baukörpers gewährleistet. Im Aussenbereich entstanden 24 teilweise gedeckte Parkplätze.

Am 10. November 2020 konnte das Business Center Hof der Bauherrschaft übergeben werden. ■ pb

Zahlen und Fakten Business Center Hof

Grundstückfläche	1794 m ²
Gebäudegrundfläche	910 m ²
Umgebungsfläche	884 m ²
Geschossfläche	3290 m ²
Nutzfläche	2367 m ²
Rauminhalt SIA 416	11 241 m ³

Raumprogramm	
Anzahl Gebäude	1
Aussenparkplätze	24

Terminliche Anforderungen	
Vorprojekt	April 2016
Baubewilligung	Juni 2016
Baubeginn	Juni 2019
Bauzeit	17 Monate
Bezug	ab November 2020

Wir bedanken uns bei der Bauherrschaft herzlich für den geschätzten Auftrag und das entgegengebrachte Vertrauen.

Ihr **Elektro-Installationsunternehmen** in Ihrer Nähe für Neubauten • Umbauten • Erweiterungen und 24h-Service in den Sparten: Stark- & Schwachstrom, Beleuchtungsanlagen, Telekommunikation, Netzwerktechnologie

ETAVIS AG
Breitenstrasse 15, 8852 Altendorf
Tel. 055 451 56 56
Email: altendorf@etavis.ch



Schalten Sie uns ein.
www.etavis.ch/stellen

Ein Unternehmen von VINEL ENERGIES



**GIPSERGESCHÄFT
ZÜRICHSEE AG**

STALDENBACHSTRASSE 13 / 8808 PFÄFFIKON
TEL 055 420 24 24 / INFO@GZ-AG.CH

WWW.GZ-AG.CH